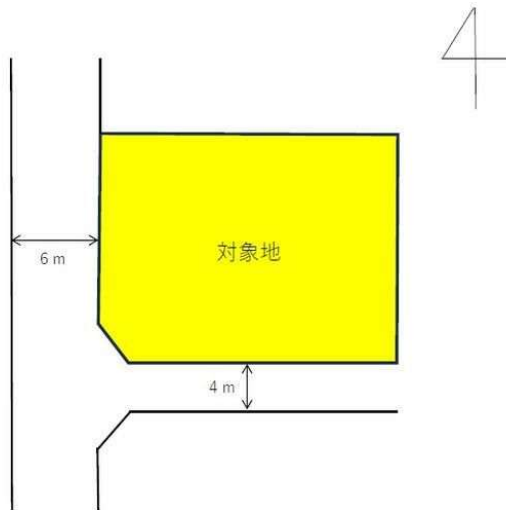


売地



★人気の下江津エリア
★角地の土地

チェックポイント！

●整形地 ●プロパンガス ●電気 ●上水道 ●下水道 ●側溝

土地面積
公簿 238.94㎡

現況
更地

引渡可能時期
即時

この図面は物件情報の一部を抜粋して掲載しております。(現況優先)
入居日・引渡日変更や付帯条件、別途料金等が発生する場合がありますのでご確認ください。

最適用途	住宅用地		
最寄駅	バス停「江津三丁目」		
土地面積	公簿 238.94㎡	私道面積 (共有持分)	
価格	2,950万円	坪単価	@40.82万円

物件所在地	熊本県熊本市東区下江津 1 丁目		
交通	バス停 江津三丁目 徒歩1分		
土地権利	所有権	地目	宅地
都市計画	市街化区域	用途地域	1種低層
建ぺい率	40%	容積率	80%
他の法令上の制限			
地勢	平坦		
建築条件			
現況	更地		
引渡し (可能時期/方法)	即時 / 現況渡し		
開発許可 等番号			
接道状況 (角地・間口)	角地：2方道路 西6.0m 公道 接面12.8m 南4.0m 公道 接面15.2m		
設備	プロパンガス,電気,上水道,下水道,側溝		
備考	学区区：画図小学校 (860m)、湖東中学校 (1900m) ※敷地の一部から湧き水が出ております。 ※告知事項あり		

有限会社佐藤企画

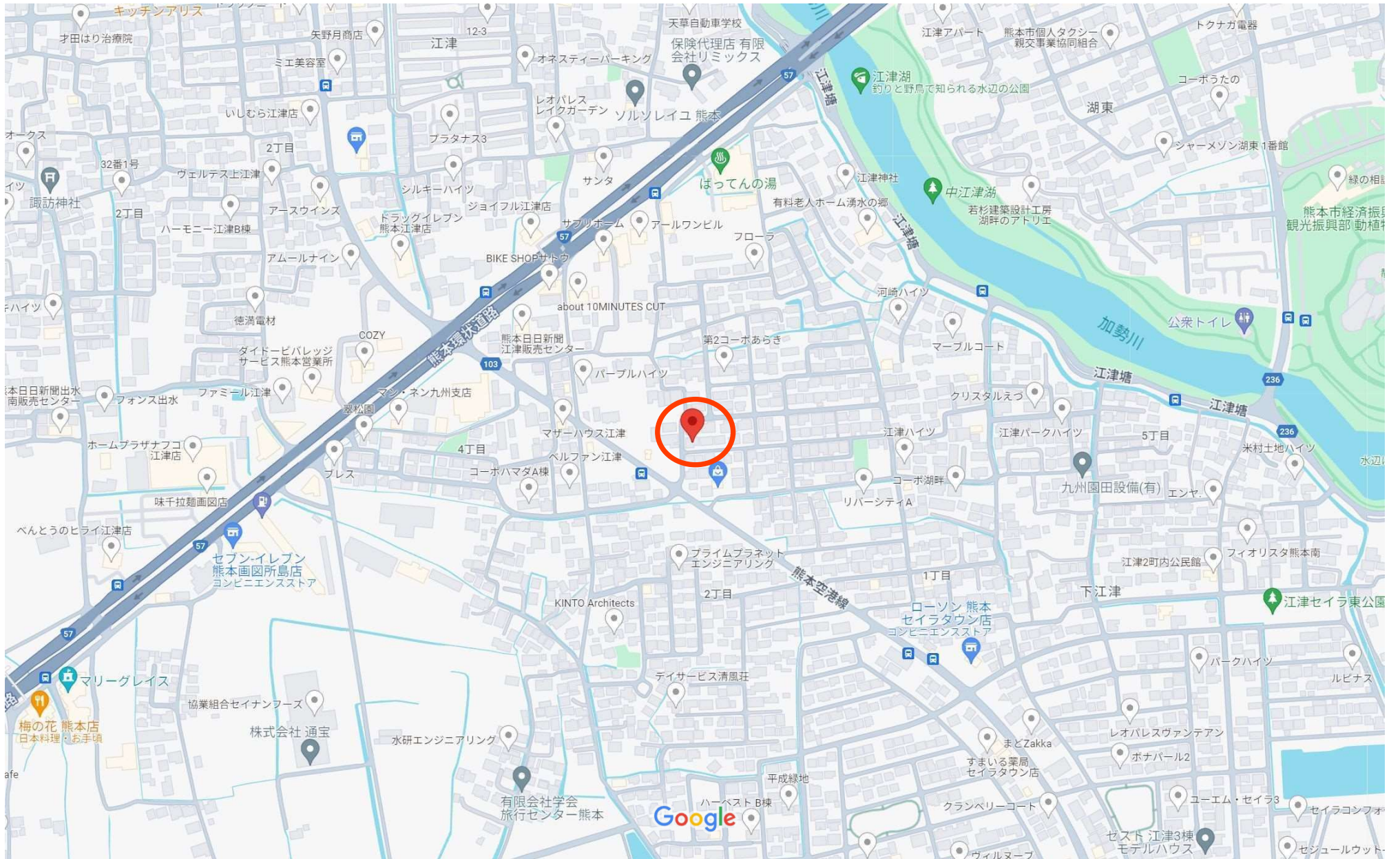
熊本県知事免許 (6) 第 3990号 〒860-0078 熊本県熊本市中央区京町 2 丁目 2-37 伸京ビル 302

☎ 096-324-4615 fax 096-324-4645 定休日：日曜日 祝日・年末年始

■取引態様：一般媒介

infosheet 物件番号 69811534040

at home



地番	11-36
土地の所在	熊本市東区下江津一丁目

地積測量図

世界測地系第Ⅱ系 令和1年10月1日測量



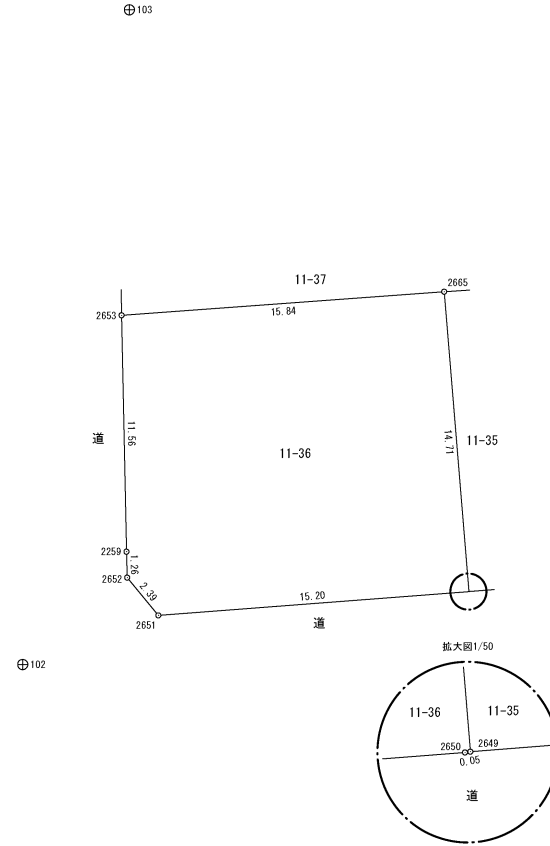
求積表

地番	11-36		Xn · (Yn+1 - Yn-1)	辺長	境界標符号	備考
点名	Xn	Yn				
2653	-25142.140	-24578.951	-391261.982680	15.84	金	
2665	-25140.984	-24563.149	-427798.983744	14.71	金	
2649	-25155.652	-24561.935	-29205.711972	0.05	金	
2650	-25155.660	-24561.988	382693.055580	15.20	金	
2651	-25156.820	-24577.148	419842.168980	2.39	金	
2652	-25154.972	-24578.677	39317.221236	1.26	金	
2259	-25153.704	-24578.711	6892.114896	11.56	金	
合計			477.882296			
合計面積			238.9411480			
地積			238.94	m ²		

境界標符号 コ：コンクリート杭 プ：プラスチック杭 金：金属標 釘：金属釘 線：金属線 マ：マーキング 石：石杭 キ：刻印

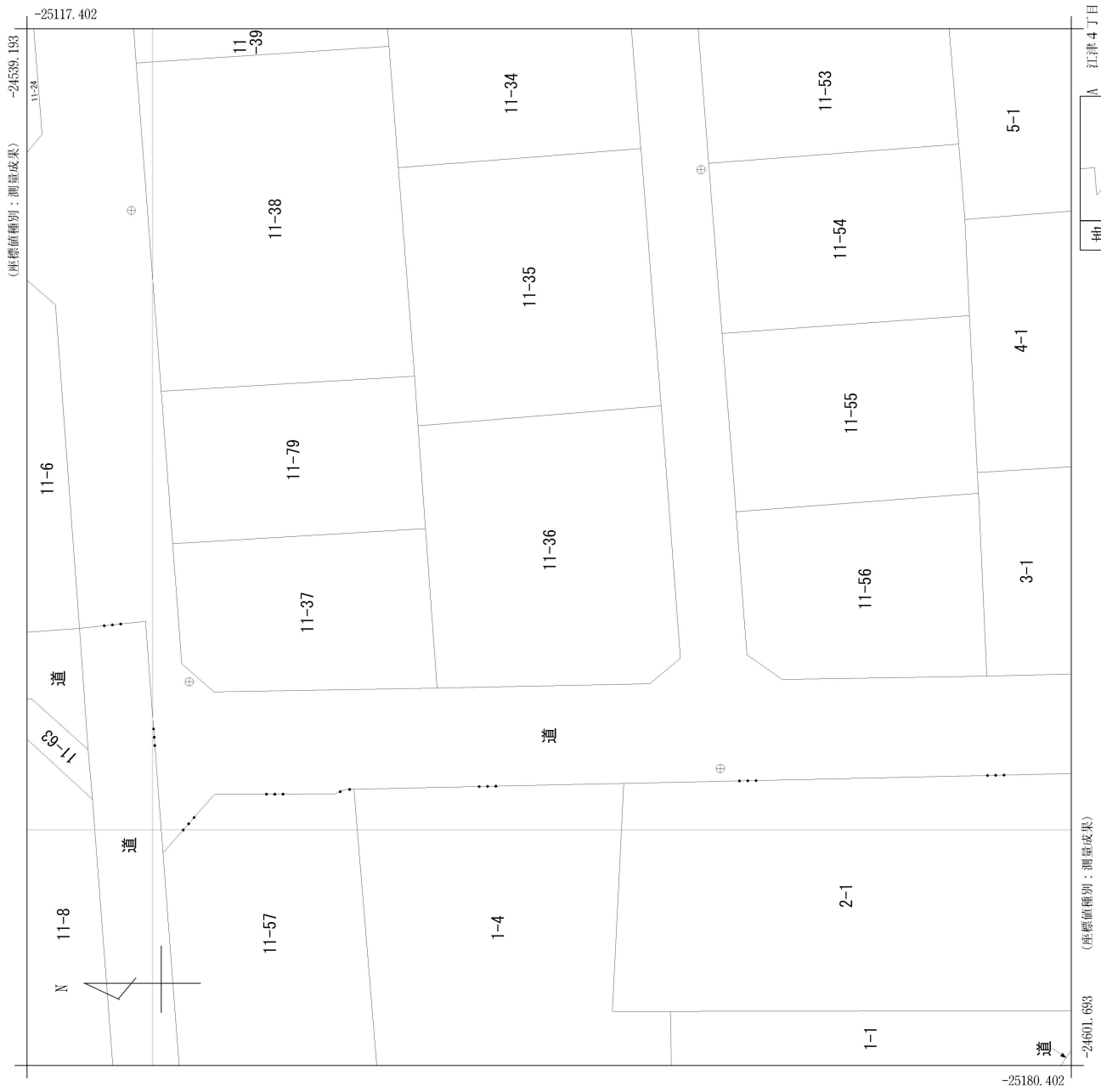
基準点座標

点名	X座標	Y座標	備考
102	-25159.225	-24583.792	4級基準点
103	-25127.194	-24578.567	4級基準点
271	-25158.060	-24547.705	4級基準点



作業機関 公益社団法人熊本県公共嘱託登記土地家屋調査士協会
 理事長 田中 秀和 (令和2年1月15日作成)

計画機関 登記所備付地図作成作業 熊本地方務局
 縮尺 1/250



地番区域見出
下江津1丁目

請求部分	所在	熊本市東区下江津一丁目			地番	11番36			
出力縮尺	1/250	精度区分	甲二	座標系 番号又は記号	II	分類	地図(法第14条第1項)	種類	法務局作成地図
作成年月日	令和2年1月15日	備年月日 (原図)	令和2年3月5日	付年月日 (原図)	補記事項				